

Kamera Tubowa 2 Megapixeles ze zmiennoogniskowym obiektywem MOTOZOOM

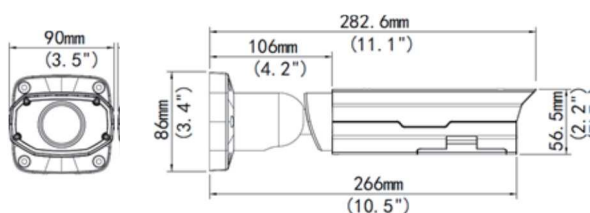


ONVIF

Charakterystyka Kamery

- Przetwornik 1/2,8" 2Megapixel SONY CMOS
- Kodowanie H.264 & MJPEG
- Obsługa trzech strumienia kodowania
- Mechaniczny filtr podczerwieni,
- Cyfrowa redukcja szumów NR,
- Wbudowany WEB Server, zgodność z BCS-NVR-Point, CMS(BCS Manager), P2P
- Funkcja Poszerzonej dynamiki D-WDR
- Funkcja korytarza - zmiana proporcji obrazu dla poszerzenia kąta widzenia kamery,
- Funkcja ROI – region zainteresowania
- Obiektyw **motozoom** 3-10,5mm auto DC o kącie widzenia 102.4° (wide)~27.4° (tele),
- Promiennik podczerwieni o zasięgu do 30m z możliwością regulacji zasięgu,
- Szyba dzielona z kołnierzem oddzielającym promiennik od obiektywu w technologii Black Glass
- Wbudowane gniazdo karty micro SD (do 64GB),
- Obudowa zewnętrzna IP66,
- Temperatura pracy -40°C ~ +60°C
- Uchwyt z przepustem kablowym z systemem Easy Adjustment
- Wejścia/ Wyjścia: alarmowe 2/1, audio 1/1
- Zasilanie DC12V, AC24V i PoE
- Zabezpieczenie przeciwprzepięciowe do 6kV

Wymiary kamery



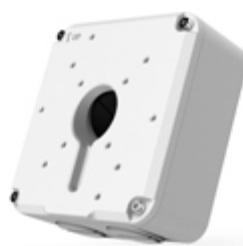
Specyfikacja Kamery

| Model | | BCS-P-462R3SA |
|---------------------|---|---|
| System skanowania | | Progressive scan |
| Przetwornik | | 1/2,8" 2 Megapixels SONY CMOS |
| Ilość pikseli | | 1920(H)x1080(V) |
| Czułość | | Kolor: 0.03Lux/F1.4, 50IRE B/W: 0.01Lux/F1.4, 50IRE; 0Lux/F1.4(wł. IR) |
| Stosunek S/N | | > 52dB (AGC wył.) |
| Funkcje podstawowe | Obiektyw | 3-10,5mm F1.4 auto DC |
| | Kompensacja tła | Wył. – wł (BLC/DWDR) |
| | Funkcja poszerzonej dynamiki | Wył.-wł (D-WDR) płynna regulacja |
| | Migawka | Auto, Ręczna (1/6-1/8000), zabezpieczenie przed migotaniem |
| | Kontrola wzmocnienia (AGC) | Wył. – wł |
| | Redukcja szumów (DNR) | 2D Wył. – wł |
| Funkcje dodatkowe | Detekcja ruchu | wł./wył. 4 strefy (regulacja położenia, rozmiaru, czułości pól detekcji) |
| | Strefy zastrzeżone | wł./wył. 4 obszary |
| | Funkcja dzień/noc | Mechaniczny filtr IR (ICR) |
| | Promiennik podczerwieni | Zasięg 30m |
| | Diody promiennika | Diody wysokiej mocy 3gen; czas świecenia 50 000g. |
| Funkcje video | Kompresja | H.264 / MJPEG |
| | Rozdzielczość | 2Mpx / 1080p (1920x1080) / 1280x960 1,3MP / 720P(1280x720) / D1(704x576) / CIF(352x288) |
| | Prędkość transmisji strumienia głównego | 2Mpx / 1080p (1 ~ 30kl/sek) |
| | Prędkość transmisji pod strumienia 1 | 2Mpx / 1080p (1 ~ 30kl/sek) |
| | Prędkość transmisji pod strumienia 2 | D1 (1 ~ 30kl/sek) |
| | Przepływność | H.264: 32K ~ 8192Kbps, MJPEG: 32K ~ 12288Kbps |
| Funkcje sieci | Podłączenie sieci | RJ-45 (10/100Base-T) |
| | Protokoły | L2TP,IPv4,IGMP,ICMP,ARP,TCP,UDP,DHCP,PPPoE,RTP,RTSP,Qos,NTP,FTP,HTTP,SNMP,SIP |
| | ONVIF | ONVIF Ver. 2.4 |
| | Użytkownicy mobilni | Android, iOS |
| | Użytkownicy | Maksymalnie 10 zalogowanych |
| | Zabezpieczenia dostępu | Hasło dostępu do konfiguracji i podglądu |
| | Gniazdo pamięci | Micro SD do 64GB |
| | Wejścia/ Wyjścia | alarmowe 2/1, audio 1/1 |
| | Zasilanie: | 12VDC / 24VAC / POE (802.3af) |
| | Pobór mocy | 4,5W / 11W z wł IR |
| Temperatura pracy | -40°C ~ +60°C / IP66 | |
| Waga | 1,2kg | |
| Wymiary dł/wys/szer | 282,6mmx56,5mmx90mm | |

Aksesoria



BCS-P-A32



BCS-P-A61